



Fiche Technique

« *Ça Flotte !* »

Cie Les Robinsons

Contacts Techniques :

Paul Fontaine (Son)

06.02.09.60.50.

paulfontainester@gmail.com

Guillaume Rubin (Lumière)

06.84.29.70.92

guirubin@yahoo.fr

Accueil :

« Ça Flotte ! » ne peut pas être joué en extérieur.

Prévoir des loges confortables pour les 2 comédiens.

Attention nous faisons couler un peu d'eau sur le sol que le comédien éponge immédiatement en jeu. Nous avertir si l'eau représente un danger au plateau.

Planning :

Horaires	Activités	Personnel	Observations
9h - 11h	Montage Décors + Lumière + Son	1 Technicien d'accueil	MONTAGE 2h
11h - 12	Filage	1 Technicien d'accueil	
12h – 13h	Pause Déjeuner		
13h – 14 h 30	Échauffement + Maquillage	1 Technicien d'accueil	
14 h 30	JEU	1 Technicien d'accueil	JEU 50 min
15h20 - 16h30	Démontage	1 Technicien d'accueil	DEMONTAGE 1h10

Moyens techniques :

En fonction des condition d'accueil, nous avons la possibilité de jouer en totale autonomie technique. Nous pouvons, si nous sommes prévenu suffisamment à l'avance, amener l'intégralité des éléments électriques, lumières, son et plateau.

Nous demandons simplement d'avoir accès rapidement aux configurations du lieu et de l'évènement :

- alimentation électrique
- parc technique
- personnel à disposition
- plan de la salle

Espace Scénique :

Cf : plan

Hauteur sous perche : 4m Minimum

Dimension du plateau : 5m d'ouverture x 5m de profondeur minimum.

La Régie son doit être en dehors de l'espace de Jeu. Si l'ouverture de mur à mur n'est pas suffisante, il peut également s'installer en cabine régie.

Nous avons besoin d'un sol lisse.

Hauteur max de notre décors : **2m**. Cependant les moments de jonglage nécessite **3m50** de hauteur.

Audio :

Régie son fournie par la compagnie.

1 plan de diffusion en Façade avec amplificateurs adaptés.

Le Régisseur son est au plateau côté Jardin (CF Plan).

Il nécessite une prise 16 A et il envoie un L/R à la console.

Lumière :

Gradateurs :

4 Circuits Gradués de 1 kilo Watts

Projecteurs :

4 PC 650 Watts

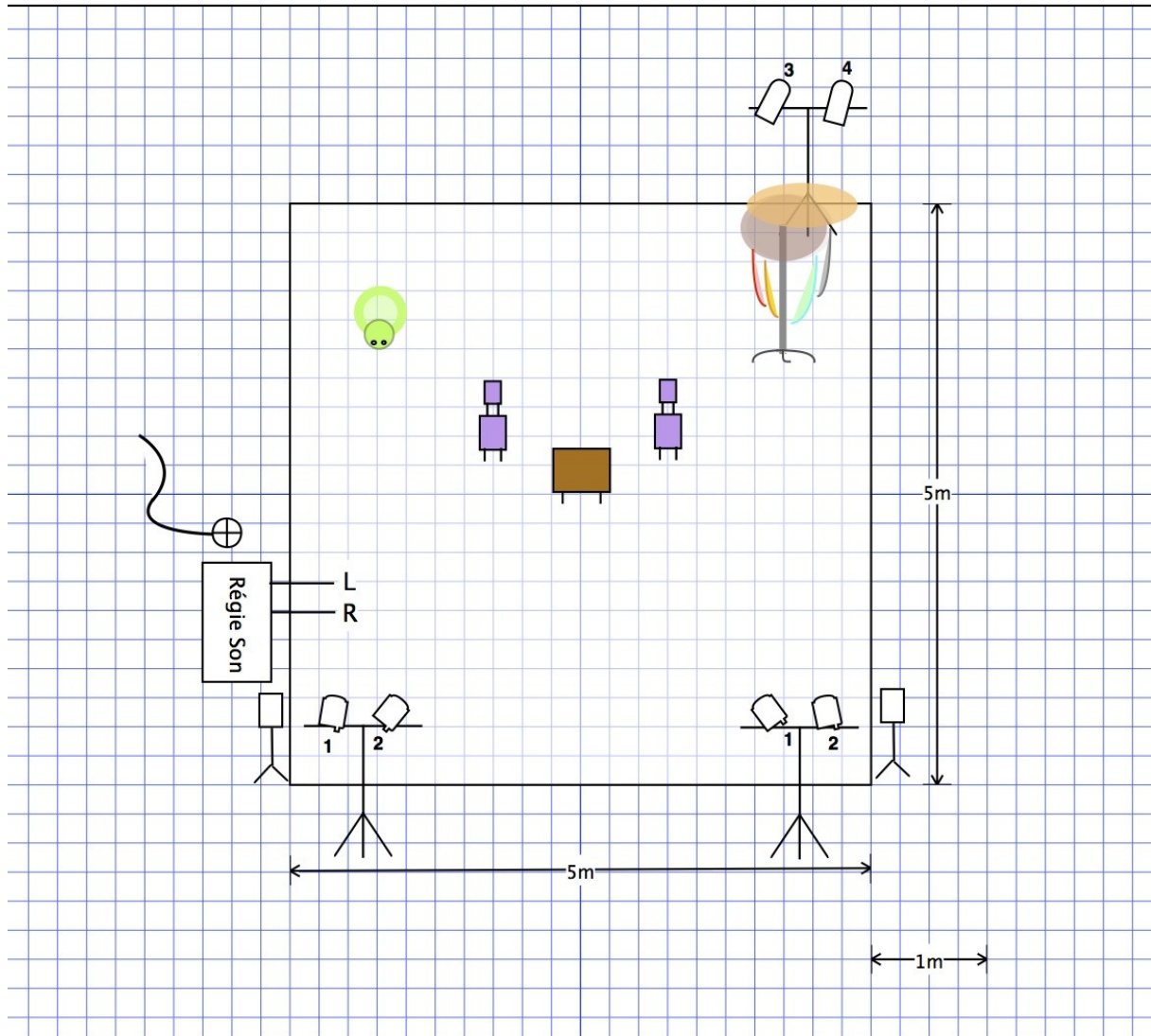
2 PAR CP 62

Plan Scénographique et Lumière

"Ça Flotte!"

Cie "Les Robinsons"

23 Juin 2016



 4 PC 650

 2 PAR CP 62

 1 Prise Directe 16 A

 Enceintes

 Porte Manteau

Contact Technique Paul FONTAINE

0602096050

paulfontainester@gmail.com